

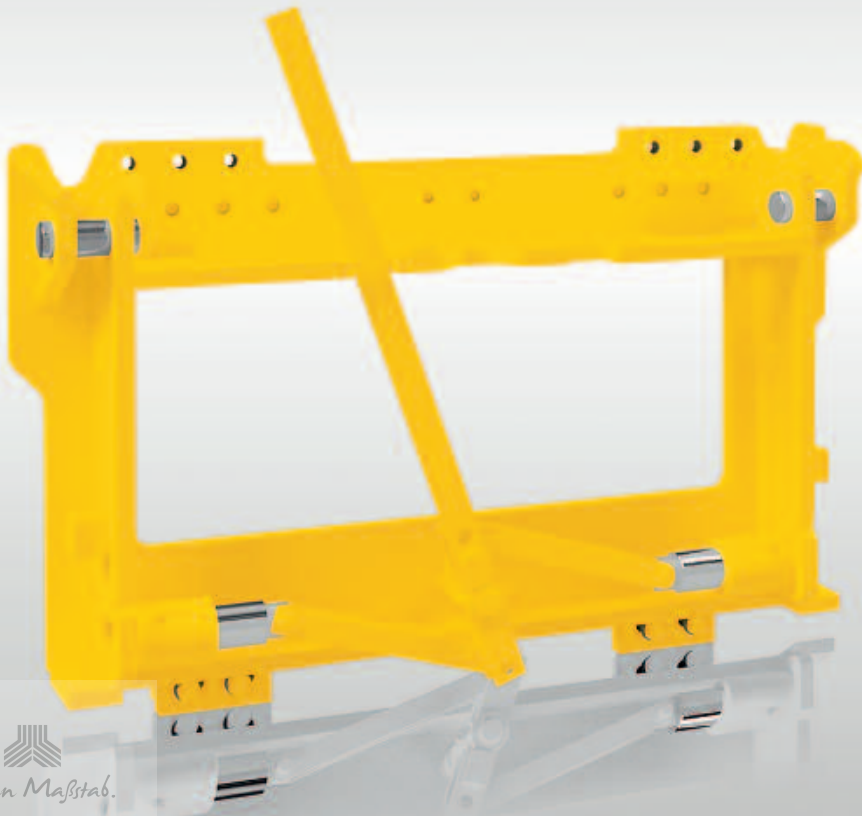
S25

SCHNELLWECHSELVORRICHTUNG

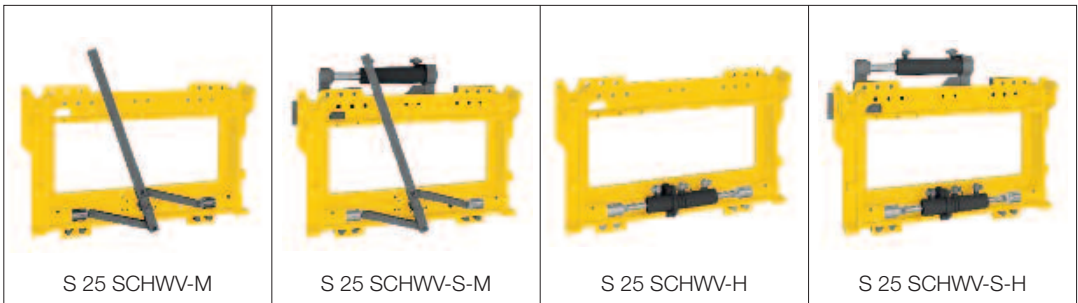
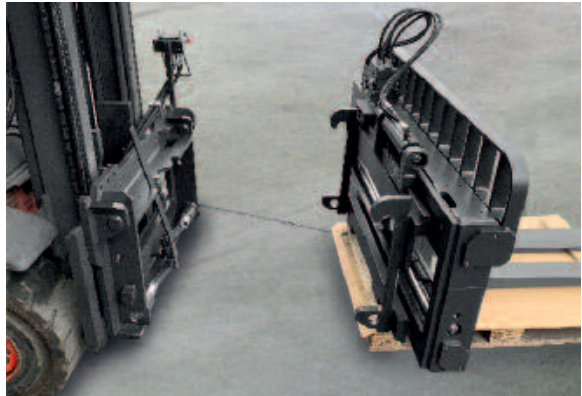
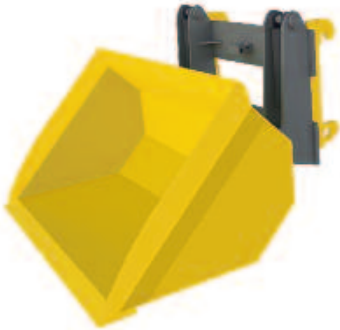
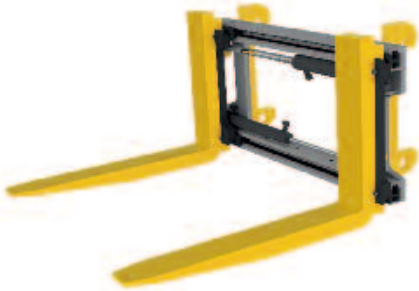
Das Gerät ist konzipiert für Gabelstapler, die vielseitig eingesetzt werden. Durch die Schnellwechsellvorrichtung erfolgt der Umbau der einzelnen Anbaugeräte schnell und werkzeuglos. Mit Aufnahmeclips wird das Zusatzgerät in der Schnellwechsellvorrichtung aufgenommen und über einen Querbolzen manuell oder hydraulisch verriegelt. Die Hydraulikkupplungen zwischen Stapler und aufgenommenem Gerät müssen bei dieser Ausführung manuell verbunden werden.

Alternativ steht eine Variante zur Verfügung, bei der die hydraulische Verriegelung des aufgenommenen Gerätes und der Hydraulikkupplungen vollautomatisch erfolgt, so dass der Fahrer den kompletten Gerätewechsel ohne abzusteigen durchführen kann.

Durch den Einbau eines Seitenschubes in die Schnellwechsellvorrichtung steht dieser jedem einzuhängenden Gerät zur Verfügung.



Vielseitige Kombinationsmöglichkeiten



Optionen

Mehrfach-Schnellkupplung



- Einfaches Handling
- Umweltfreundlich

Abstellvorrichtung



- Sichere Geräteablage
- Schneller Gerätewechsel

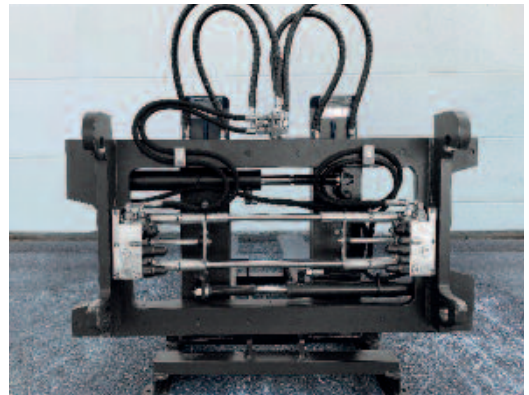
Integrierte Ausführung



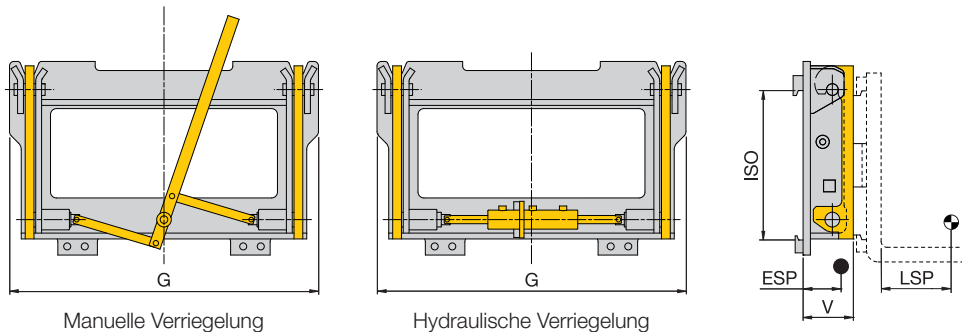
- Höhere Resttragfähigkeit
- Verbesserte Sicht

OIL-QUICK®-Verriegelungssystem (OQ)

Beim hydraulischen Verriegeln werden hier über das Oil-Quick®-System die Hydraulikkreise vollautomatisch verbunden. Sind bei herkömmlichen Schnellwechsellvorrichtungen die Hydraulikleitungen stets manuell zu verbinden, so entfällt dieser Vorgang mit dem Oil-Quick®-Verriegelungssystem komplett. Mit dieser Technik können zwei separate Zusatzhydraulikkreise den aufzunehmenden Anbaugeräten zur Verfügung gestellt werden. Optional besteht die Möglichkeit, zusätzlich eine Elektroleitung und eine Leckölleitung zu verbinden.



Schnellwechsellvorrichtung

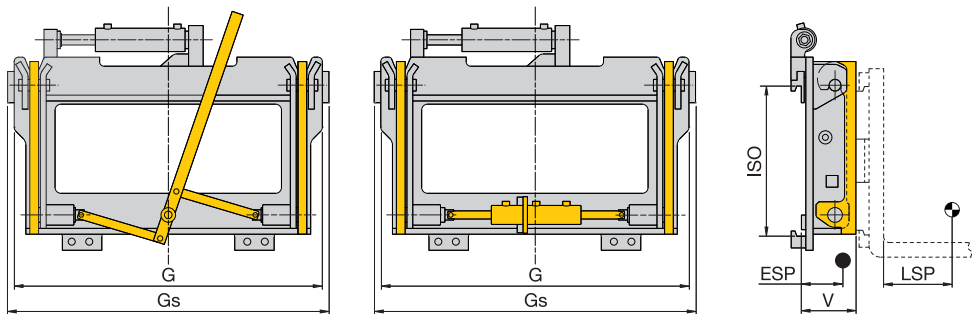


M – manuelle mechanische Verriegelung
 H – hydraulische Verriegelung, 1 Hydraulikfunktion

Baureihe	Tragfähigkeit	LSP	ISO	G	V	ESP	Eigengewicht	Preis
	kg			mm	mm			
S 25 - SCHWW 25-M	2500	500	2	955	150	35	85	
S 25 - SCHWW 25-H	2500	500	2	955	150	35	90	
S 25 - SCHWW 40-M	4000	500	3	1055	165	40	130	
S 25 - SCHWW 40-H	4000	500	3	1055	165	40	135	
S 25 - SCHWW 48-M	5000	600	3	1055	170	40	145	
S 25 - SCHWW 48-H	5000	600	3	1055	170	40	150	
S 25 - SCHWW 60-M	6000	600	4	1170	205	60	250	
S 25 - SCHWW 60-H	6000	600	4	1170	205	60	255	
S 25 - SCHWW 80-M	8000	600	4	1170	215	60	270	
S 25 - SCHWW 80-H	8000	600	4	1170	215	60	275	
S 25 - SCHWW 80/900-M	8000	900	4	1170	215	60	290	
S 25 - SCHWW 80/900-H	8000	900	4	1170	215	60	295	

- Bei Durchführung von Gabelarbeiten ist zusätzlich ein Gabelträger erforderlich, an dem die Staplerzinken anhängbar sind.
- Mehrpreis für Gabelträger inkl. Aufhängungshaken siehe Seite 198
- Mehrpreis für Aufhängungshaken der anzubringenden stabau-Anbaugeräte (abhängig von Gerätetyp) siehe Seite 198
- Mehrpreis für Mehrfach-Schnellkupplung bitte anfragen.
- Abstellvorrichtung für Anbaugeräte bitte anfragen.

Schnellwechselvorrichtung mit separatem Seitenschub

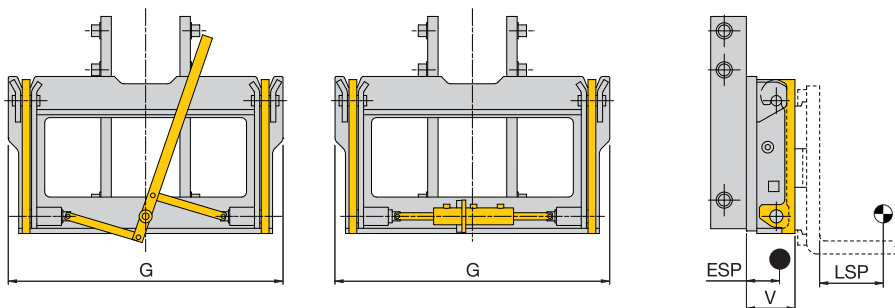


M – manuelle mechanische Verriegelung, 1 Hydraulikfunktion
 H – hydraulische Verriegelung, 2 Hydraulikfunktionen

Baureihe	Tragfähigkeit	LSP	ISO	G	Gs	Seiten- schub	V	ESP	Eigen- gewicht	Preis
	kg			mm	mm					
S 25 - SCHWV 25-S-M	2500	500	2	955	990	± 100	165	35	115	
S 25 - SCHWV 25-S-H	2500	500	2	955	990	± 100	165	35	120	
S 25 - SCHWV 40-S-M	4000	500	3	1055	1100	± 100	180	40	170	
S 25 - SCHWV 40-S-H	4000	500	3	1055	1100	± 100	180	40	175	
S 25 - SCHWV 48-S-M	5000	600	3	1055	1100	± 100	185	40	180	
S 25 - SCHWV 48-S-H	5000	600	3	1055	1100	± 100	185	40	185	
S 25 - SCHWV 60-S-M	6000	600	4	1170	1200	± 150	220	60	305	
S 25 - SCHWV 60-S-H	6000	600	4	1170	1200	± 150	220	60	310	
S 25 - SCHWV 80-S-M	8000	600	4	1170	1200	± 150	225	60	340	
S 25 - SCHWV 80-S-H	8000	600	4	1170	1200	± 150	225	60	345	

- Bei Durchführung von Gabelarbeiten ist zusätzlich ein Gabelträger erforderlich, an dem die Staplerzinken anhängbar sind.
- Mehrpreis für Gabelträger inkl. Aufhängungshaken siehe Seite 198
- Mehrpreis für Aufhängungshaken der anzubringenden stabau-Anbaugeräte (abhängig von Gerätetyp) siehe Seite 198
- Mehrpreis für Mehrfach-Schnellkupplung bitte anfragen.
- Abstellvorrichtung für Anbaugeräte bitte anfragen.

Schnellwechsellvorrichtung (integriert)



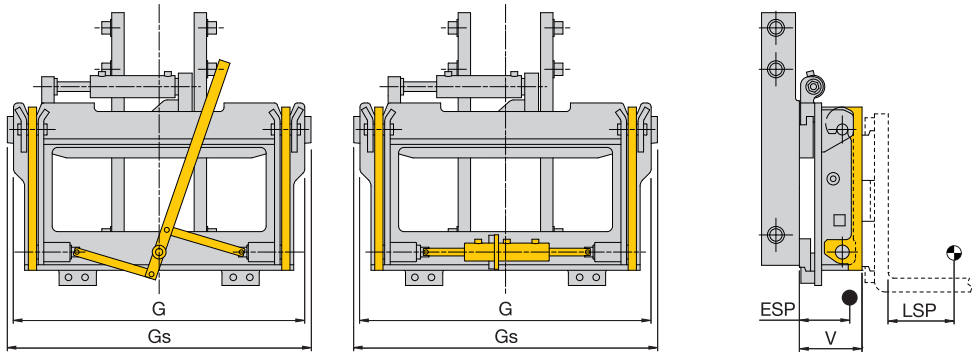
M – manuelle mechanische Verriegelung
 H – hydraulische Verriegelung, 1 Hydraulikfunktion

Baureihe	Tragfähigkeit	LSP	G	V	ESP	Eigen- gewicht	Preis
	kg	mm	mm	mm	mm	kg	
S 25 - SCHWVI 25-M	2500	500	955	165	40	110	
S 25 - SCHWVI 25-H	2500	500	955	165	40	115	
S 25 - SCHWVI 40-M	4000	500	1055	180	50	160	
S 25 - SCHWVI 40-H	4000	500	1055	180	50	165	
S 25 - SCHWVI 48-M*	5000	600	1055	185	50	175	
S 25 - SCHWVI 48-H*	5000	600	1055	185	50	180	
S 25 - SCHWVI 60-M	6000	600	1170	210	60	255	
S 25 - SCHWVI 60-H	6000	600	1170	210	60	260	
S 25 - SCHWVI 80-M	8000	600	1170	215	60	295	
S 25 - SCHWVI 80-H	8000	600	1170	215	60	300	
S 25 - SCHWVI 80/900-M	8000	900	1170	220	60	315	
S 25 - SCHWVI 80/900-H	8000	900	1170	220	60	320	

* Für Fahrzeuge der ISO-Klasse 3

- Bei Durchführung von Gabelarbeiten ist zusätzlich ein Gabelträger erforderlich, an dem die Staplerzinken anhängbar sind.
- Mehrpreis für Gabelträger inkl. Aufhängeshaken siehe Seite 198
- Mehrpreis für Aufhängeshaken der anzubringenden stabau-Anbaugeräte (abhängig von Gerätetyp) siehe Seite 198
- Mehrpreis für Mehrfach-Schnellkupplung bitte anfragen.
- Abstellvorrichtung für Anbaugeräte bitte anfragen.
- Vorbaumaß, Eigenschwerpunkt und Eigengewicht ab Vorderkante Seitenwange
- Preis inkl. Seitenwangen
- Gabelträger-Einzelteilzeichnungen, Rollenbolzen und Kettenanker bzw. der Gabelträger sind beizustellen.

Schnellwechsellvorrichtung (integriert) mit separatem Seitenschub



M – manuelle mechanische Verriegelung, 1 Hydraulikfunktion

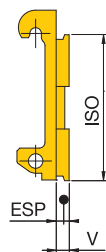
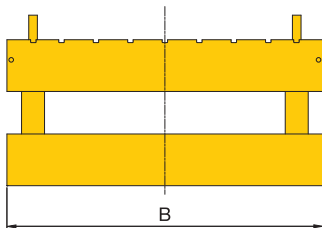
H – hydraulische Verriegelung, 2 Hydraulikfunktionen

Baureihe	Tragfähigkeit	LSP	G	Gs	Seiten- schub	V	ESP	Eigen- gewicht	Preis
	kg								
S 25 - SCHWl 25-S-M	2500	500	955	990	± 100	200	50	160	
S 25 - SCHWl 25-S-H	2500	500	955	990	± 100	200	50	165	
S 25 - SCHWl 40-S-M	4000	500	1055	1100	± 100	220	65	230	
S 25 - SCHWl 40-S-H	4000	500	1055	1100	± 100	220	65	235	
S 25 - SCHWl 48-S-M*	5000	600	1055	1100	± 100	225	65	245	
S 25 - SCHWl 48-S-H*	5000	600	1055	1100	± 100	225	65	250	
S 25 - SCHWl 60-S-M	6000	600	1170	1200	± 150	280	85	460	
S 25 - SCHWl 60-S-H	6000	600	1170	1200	± 150	280	85	465	
S 25 - SCHWl 80-S-M	8000	600	1170	1200	± 150	290	90	495	
S 25 - SCHWl 80-S-H	8000	600	1170	1200	± 150	290	90	500	
S 25 - SCHWl 80/900-S-M	8000	900	1170	1400	± 150	295	95	560	
S 25 - SCHWl 80/900-S-H	8000	900	1170	1400	± 150	295	95	565	

* Für Fahrzeuge der ISO-Klasse 3

- Bei Durchführung von Gabelarbeiten ist zusätzlich ein Gabelträger erforderlich, an dem die Staplerzinken anhängbar sind.
- Mehrpreis für Gabelträger inkl. Aufhängungshaken siehe Seite 198
- Mehrpreis für Aufhängungshaken der anzubringenden stabau-Anbaugeräte (abhängig von Gerätetyp) siehe Seite 198
- Mehrpreis für Mehrfach-Schnellkupplung bitte anfragen.
- Abstellvorrichtung für Anbaugeräte bitte anfragen.
- Vorbaumaß, Eigenschwerpunkt und Eigengewicht ab Vorderkante Seitenwange
- Preis inkl. Seitenwangen
- Gabelträger-Einzelteilzeichnungen, Rollenbolzen und Kettenanker bzw. der Gabelträger sind beizustellen.

Gabelträger mit Haken für Anbaugeräte zur SCHVV(I)-M/H



Baureihe	Tragfähigkeit	LSP	ISO	B	V	ESP	Eigen- gewicht	Preis	Mehrpreis je 100 mm mehr GT Breite
	kg	mm		mm	mm	mm			
S 25 - GT 25 M/H	2500	500	2	1100	38	12	110		
S 25 - GT 40 M/H	4000	500	3	1150	45	15	160		
S 25 - GT 48 M/H	5000	600	3	1300	45	15	185		
S 25 - GT 60 M/H	6000	600	4	1500	57	18	295		
S 25 - GT 80 M/H	8000	600	4	1600	70	20	360		
S 25 - GT 80/900 M/H	8000	900	4	1800	80	25	450		

Schnellwechselhaken für Anbaugeräte zur SCHVV(I)-M/H

Baureihe	Tragfähigkeit	LSP	Preis geschweißt	Preis geschraubt
	kg	mm		
für SCHVV(I) 25-M/H	2500	500		
für SCHVV(I) 40-M/H	4000	500		
für SCHVV(I) 48-M/H	5000	600		
für SCHVV(I) 60-M/H	6000	600		
für SCHVV(I) 80-M/H	8000	600		
für SCHVV(I) 80/900-M/H	8000	900		

Richtwerte für die Resttragfähigkeit der Gabelstapler**

Schnellwechsellösung mit Gabelträger und Gabelzinken	S 25 -	SCHVV 25	SCHVV 25	SCHVV 40	SCHVV 40	SCHVV 48	SCHVV 48	SCHVV 48/60	SCHVV 60	SCHVV 80	SCHVV 80	SCHVV 80/900
Tragf. Stapler	kg	1500	2500	3000	4000	4500	5000/500	5000	6000	7000	8000	10000
X*	mm	350	450	450	500	500	500	560	560	650	650	750
LSP = 500 mm	kg	1140	1980	2310	3150	3525	3930					
LSP = 600 mm	kg	1040	1820	2125	2905	3255	3630	3790	4600	5340	6155	7750
LSP = 800 mm	kg	880	1565	1835	2520	2825	3155	3320	4040	4725	5450	6900

* Angenommenes Maß

** Die Tragfähigkeit gilt für Hubhöhen bis 3300 mm; Richtwerte für größere Hubhöhen bitte anfragen.